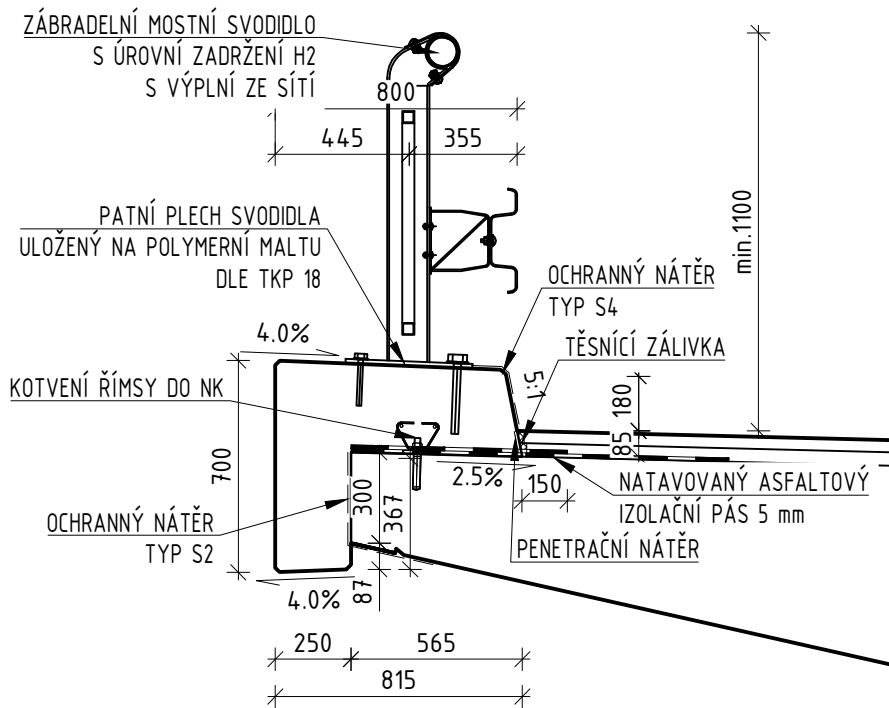
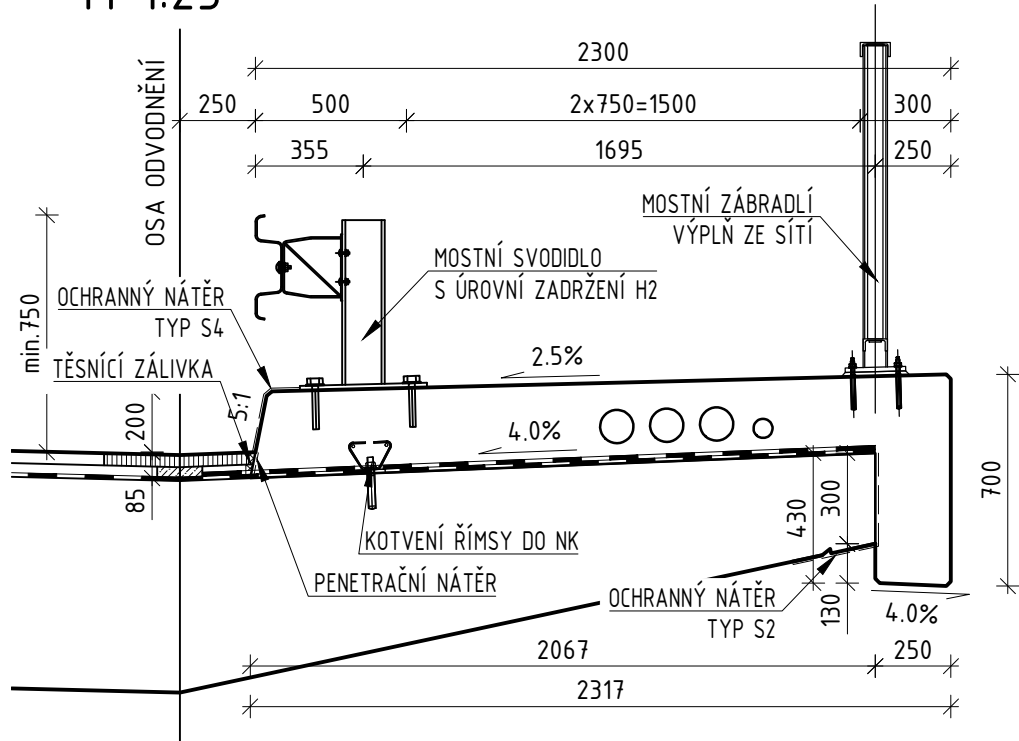


TVAR A VÝZTUŽ ŘÍMS

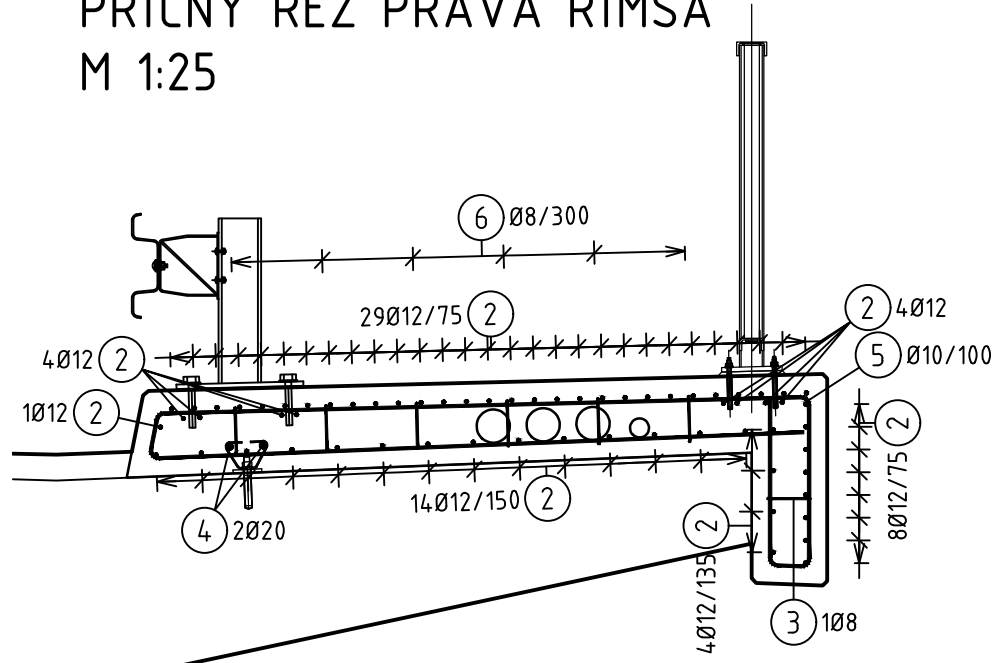
PŘÍČNÝ ŘEZ LEVOU ŘÍMSOU
M 1:25



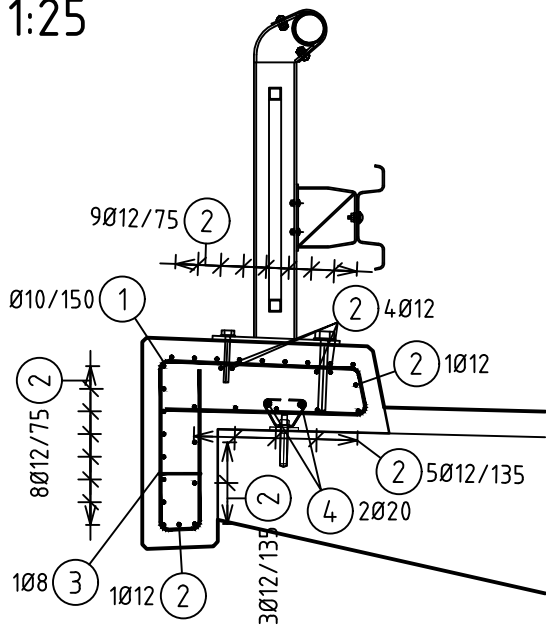
PŘÍČNÝ ŘEZ CHODNÍKOVOU ŘÍMSOU
M 1:25



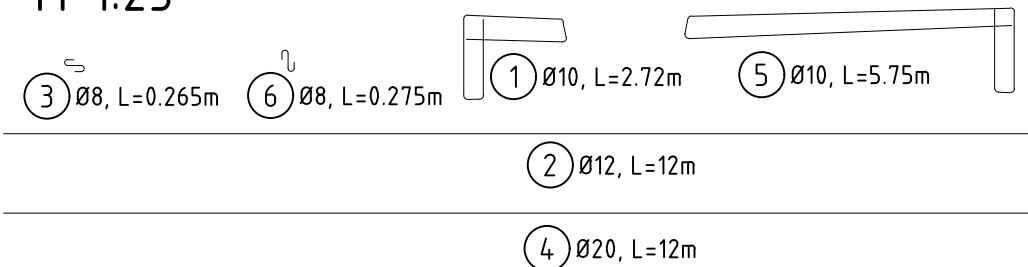
PŘÍČNÝ ŘEZ PRAVÁ ŘÍMSA
M 1:25



PŘÍČNÝ ŘEZ LEVÁ ŘÍMSA
M 1:25



TVARY POLOŽEK
M 1:25



POZNÁMKY:

- ZKOSENÍ VŠECH HRAN 15 x 15 mm
- KABELOVÉ CHRÁNIČKY V ŘÍMSÁCH MOSTU - MATERIÁL A PROVEDENÍ MUSÍ ODPOVÍDAT POŽADAVKŮM PPK-KAB, VL4
- NA ŘÍMSÁCH BUDOU PROVEDENY SMRŠŤOVACÍ SPÁRY PO 6,0 m DLE VL4 402.23
- NAD PILÍŘEM P3 BUDE PROVEDENA DILATAČNÍ SPÁRA DLE VL4 402.21
- NAD PILÍŘEM P2 BUDOU ŘÍMSY PŘERUŠENY, BUDE MEZI NIMI PROCHÁZET POVRCHOVÝ MOSTNÍ ZÁVĚR.
- POKUD BUDE TŘEBA PRACOVNÍ SPÁRY, BUDOU ODPOVÍDAT VL4 402.22
- NA HORNÍCH POVRCHU ŘÍMSY NA VNĚJŠÍ STRANĚ SVODIDLA BUDOU OSAZENY NIVELAČNÍ ZNAČKY VŽDY NAD OSOU PODPĚRY A VE STŘEDU ROZPĚTÍ JEDNOTLIVÝCH POLÍ
- PODÉLNÁ VÝZTUŽ (POL. Č. 2) BUDE PRŮBĚŽNÁ A JEJÍ DÉLKA BUDE UPRAVENA NA STAVBĚ PODLE POTŘEBY, STYKOVÁNÍ PŘESAHEM min. 500 mm, V JEDNOM ŘEZU MŮŽE BÝT STYKOVÁNA MAX. 1/3 PRUTŮ.
- V MÍSTĚ SMRŠŤOVACÍ SPÁRY BUDE PODÉLNÁ VÝZTUŽ (POL. Č. 2) OPATŘENA EPOXIDOVÝM NÁTĚREM min. 50 mm NA OBĚ STRANY

SPECIFIKACE BETONU:

DLE ČSN EN 206 A ČSN P 73 2404

ŘÍMSY

C35/45-XC4, XF4, XD3

KRYTÍ BETONÁŘSKÉ VÝZTUŽE:

KONSTRUKCE:
ŘÍMSY

C_{min}/C_{nom}
45/55 mm

SPECIFIKACE OCELI:

DLE ČSN EN 10027-1

BETONÁŘSKÁ VÝZTUŽ

B500B

Souřadnicový systém: JTSK
Výškový systém: Bpv

OBJEDNATEL:		GENERÁLNÍ PROJEKTANT:	
<div><div></div><div>Středočeský kraj</div><div>KRAJSKÝ ÚŘAD</div></div>		<div><div></div><div>www.afconsult.com</div></div>	
ZBOROVSKÁ 11 150 21, PRAHA 5		AF-CITYPLAN s.r.o. MAGISTRŮ 1275/13 140 00 PRAHA 4 tel.: +420 277 005 526 fax.: +420 224 922 072 www.af-cityplan.cz	
III/33310 SVĚMYSLICE, MOST EV.Č. 33310-4			
NÁZEV PROJEKTU:		C	
ČÁST / NÁZEV DOKUMENTU:		SO 201 Most ev.č. 33310-4	
STAVEBNÍ OBJEKT:		Tvar a výztuž říms	
PŘÍLOHA:		Č. ZAKÁZKY: 16 - 22 - 059	
HLAVNÍ INŽENÝR PROJEKTU:		Ing.L.Vykoukal	
ZODPOVĚDNÝ PROJEKTANT:		Ing.I.Bálik	
VYPRACOVAL:		Ing. T. Kubín	
KONTROLA:		Ing.L.Vykoukal	
MĚŘÍTKO:		POČET A4:	
		REVIZE:	
		1	
		DATUM:	
		11/2017	